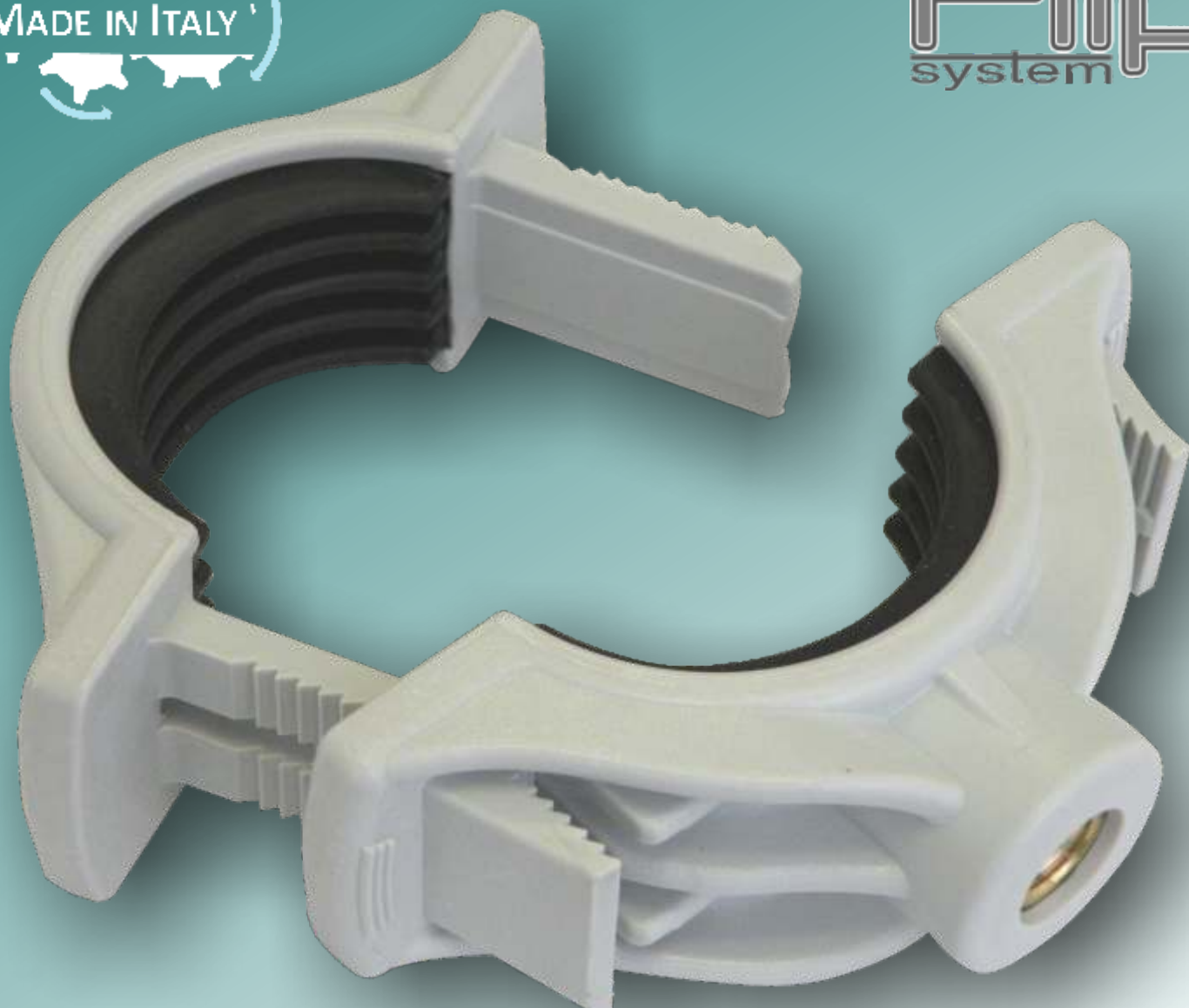
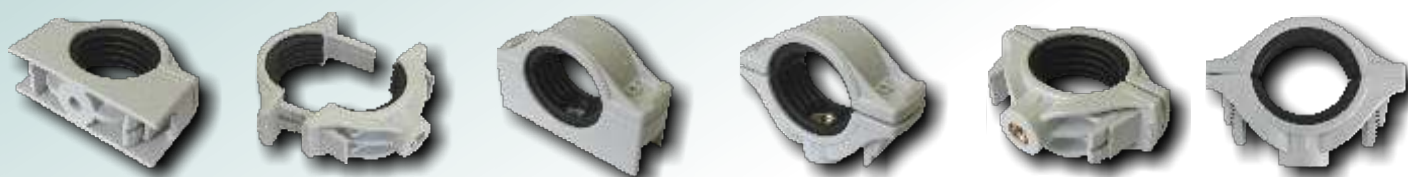




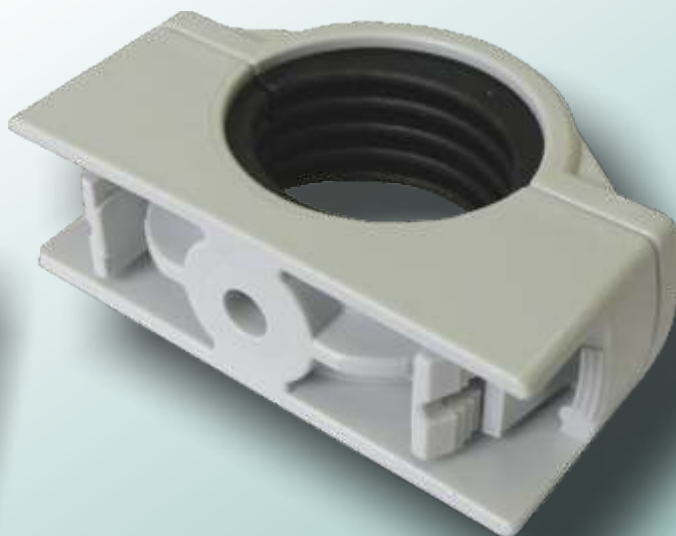
FLIP[®]
system



RYCHLOUPÍNAČÍ OBJÍMKY FLIP

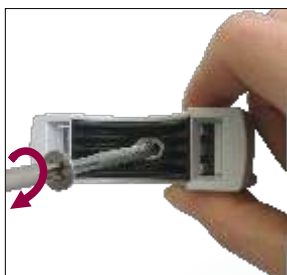


Jeden systém, dva typy, mnoho řešení.



- Systém FLIP jsou patentované rychloupínací objímky určené pro montáž potrubí v odvětvích sanitární a topenářské techniky, rozvody plynu, rozvody vzduchotechniky a klimatizace, rozvody elektroinstalace atd.
- Objímky FLIP jsou vyráběny z Nylonu (PA-66). Tento technopolymer poskytuje velmi dobré mechanické vlastnosti a vysokou odolnost vůči atmosférickým vlivům, chemikáliím a proti stárnutí. Je to odolný, pevný a trvanlivý materiál vhodný pro spojovací součástky a další technické komponenty, je samozhášecí.
- Vzhledem k těmto vlastnostem použitého materiálu může FLIP objímka plně nahradit nerez. Akustická izolační vrstva je ze syntetického kaučuku – EPDM, která zaručuje účinnou zvukovou a tepelnou izolaci.
- Objímky FLIP jsou vhodné pro vnitřní i venkovní instalace vzhledem k UV filtru. Jsou použitelné v teplotách od $-20\text{ }^{\circ}\text{C}$ až do $100\text{ }^{\circ}\text{C}$. Pevnost v tahu při přetržení je 2,3kN (230kg).
- Objímky FLIP jsou vyráběny ve dvou provedeních: verze s mosazným záložkem, určená k zavěšení na šroub s metrickým závitem a plochá verze, která se montuje pomocí vrutu na rovnou plochu.
- Upínání se provádí místo šroubů prostřednictvím dvou ozubených záložek, čímž se několikanásobně urychlí montáž. Případná demontáž je také velmi rychlá pomocí jednoduchého demontážního nářadí.
- Výhody: rychlý systém instalování, žádné šroubování, díky jednoduchému ozubení je možná úprava trubek před finální fixací, kvalitní materiál NYLON (PA-66), odolnost vůči korozi, odolnost vůči povětrnostním podmínkám, účinná zvuková a tepelná izolace, může nahradit nerez provedení.

Rychlá montáž bez šroubování



Spodní část objímky upevníme pomocí vrutu přímo na zeď nebo strop (plochá objímka). Pokud použijeme objímku s mosazným zálskem, upevnění provedeme pomocí kombi šroubu do stropu nebo za použití sestavy k upevnění k nosníku.



Vložíme trubku a nasadíme horní část objímky. Samotné upevnění provedeme velmi rychle zasunutím ozubených záložek do spodní části. Trubku nefixujeme na doraz, abychom s ní mohli ještě manipulovat.



Po nastavení trubky do žádoucí polohy provedeme konečnou fixaci ručně zatlačením horní části objímky nebo použijeme sikovky k přitážení horní a dolní části.



V případě, že budeme potřebovat objímku znovu otevřít, je to velmi rychlé a jednoduché za použití demontážního nářadí. Kdybychom toto nářadí neměli po ruce, je možné provést demontáž pomocí dvou hřebíků o síle 3 mm.

Dvě provedení:

- verze s mosazným zálskem M8 (1/2" - 5/4") a M8/M10 (6/4" - 3") se instaluje pomocí kombi šroubů, závitových tyčí, případně pomocí sestavy k upevnění k nosníku
- plochá verze s otvorem pro vrut 6mm se připevňuje pomocí vrutů a hmoždinek na rovné plochy - zeď, strop nebo podlahu

Rychloupínací objímky jsou dodávány v průměrech od 20mm do 90mm. Pro rozměr 110mm a 125mm se výroba připravuje.



Speciální nářadí pro rychlé otevření

